



FARSI PROSSIMO ONLUS
SOCIETÀ COOPERATIVA SOCIALE

Il socio lavoratore della Cooperativa Farsi Prossimo


Il mondo della cooperazione

- La Farsi Prossimo è una **Cooperativa Sociale**.
- Le Cooperative sociali sono parte del mondo più ampio della Cooperazione, e per capire le caratteristiche di quelle sociali è bene partire dalle cooperative in generale



FARSI PROSSIMO ONLUS
SOCIETÀ COOPERATIVA SOCIALE

Che cosa è una cooperativa?

- Ma cosa è quindi una cooperativa? E' una impresa che nasce per rispondere ai bisogni dei soci.
 - E' quello che le attuali norme definiscono “**scopo mutualistico**”, che può essere
 - di consumo,
 - di una casa,
 - di trovare lavoro ...
- 
- e abbiamo così cooperative di consumo, edilizie, di produzione e lavoro...



Quando una azienda è una cooperativa?

- Il Decreto Legislativo 24 marzo 2006, n. 155, legge di riferimento per le Cooperative, precisa in cosa può consistere la mutualità (prevalente). Sono società cooperative quelle che:
 - 1) svolgono la loro attività prevalentemente in favore dei soci, consumatori o utenti di beni o servizi;
 - 2) si avvalgono prevalentemente, nello svolgimento della loro attività, delle prestazioni lavorative dei soci;
 - 3) si avvalgono prevalentemente, nello svolgimento della loro attività, degli apporti di beni o servizi da parte dei soci.



Cooperativa di produzione e lavoro

- La Farsi Prossimo è una Cooperativa di produzione e lavoro, ossia, secondo la legge, una di quelle cooperativa che **si avvalgono prevalentemente, nello svolgimento della loro attività, delle prestazioni lavorative dei soci,** rispondendo cioè al bisogno di chi si associa di trovare un lavoro



FARSI PROSSIMO ONLUS
SOCIETÀ COOPERATIVA SOCIALE

Le cooperative sociali

- La Farsi Prossimo, però, non è solo una Cooperativa di produzione e lavoro, ma come attesta la denominazione stessa, una **Cooperativa sociale**.
- Le cooperative sociali (di tipo A e di tipo B) sono le ultime arrivate nel mondo della cooperazione, sono state istituite con **Legge 8 novembre 1991, n. 381, Disciplina delle cooperative sociali**.
- Le cooperative sociali sono “miste”, cioè hanno due scopi sociali: quello mutualistico e un altro, detto “mutualistico allargato”, o, con un’altra terminologia, mutualità interna ed esterna ...



FARSI PROSSIMO ONLUS
SOCIETÀ COOPERATIVA SOCIALE

Statuto Farsi Prossimo – La mutualità allargata

La Cooperativa, senza finalità di lucro, ha lo scopo di perseguire l'interesse generale della comunità alla promozione umana e sociale in vista della formazione integrale dell'uomo, l'integrazione sociale, la cura e la presa in carico di soggetti deboli attraverso la gestione di servizi socio-sanitari ed educativi.

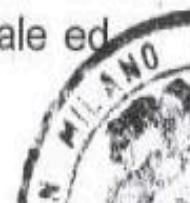


FARSI PROSSIMO ONLUS
SOCIETÀ COOPERATIVA SOCIALE

Statuto Farsi Prossimo – Mutualità interna

La Cooperativa sviluppa ed opera secondo principi di mutualità sia esterna che interna. Come nel seguito illustrato, la mutualità esterna é realizzata attraverso il rapporto con il territorio, la messa in rete delle proprie attività e lo stretto rapporto di operatività, informazione e promozione con la comunità sia civile che ecclesiale.

L'impegno per la mutualità interna si esplicita tra l'altro con l'attiva ricerca della partecipazione e coinvolgimento dei propri soci alla attività sociale ed imprenditoriale della Cooperativa medesima.



FARSI PROSSIMO ONLUS
SOCIETÀ COOPERATIVA SOCIALE

In sintesi ...

- La Farsi Prossimo quindi ***svolge servizi per perseguire l'interesse generale della comunità*** alla promozione umana e all'integrazione sociale, ***e dovrebbe farlo servendosi prevalentemente dei propri soci.***
- Sapete che molte cooperative sociali “associano” automaticamente i propri lavoratori: noi non lo abbiamo mai fatto, perché ***abbiamo sempre ritenuto importante che l'associarsi sia una scelta motivata e non un automatismo.*** Però, paradossalmente, l'altro modo di fare è “formalmente” più in linea con la legge. E non è che non sia importante il fatto che il lavoro in coop sia fatto dai soci



Il valore costituzionale della Cooperazione

- Inoltre, il fatto di utilizzare prevalentemente i propri soci come lavoratori, dà diritto ad alcune importanti agevolazioni fiscali. Ad esempio, lo Stato riconosce particolari agevolazioni e condizioni preferenziali alle Cooperative in materia di IRES (e di IRAP la Lombardia)



- Perché? **Costituzione, art. 45** *La Repubblica riconosce la funzione sociale della cooperazione a carattere di mutualità e senza fini di speculazione privata. La legge ne promuove e favorisce l'incremento con i mezzi più idonei e ne assicura, con gli opportuni controlli, il carattere e le finalità*



Il valore sociale della Cooperazione

• Società profit

- Decide chi ha il capitale (il proprietario, gli azionisti ...)
- In un assemblea degli azionisti, chi ha più capitale “conta” di più
- I profitti (gli utili) vanno ai proprietari che se li dividono in base al capitale detenuto

• Società cooperativa

- I “proprietari” sono i soci, ovvero quelli che con il proprio apporto fanno vivere la cooperativa
- Nell’assemblea dei soci di cooperativa, vale il principio “una testa, un voto”, a prescindere dal capitale detenuto
- Gli eventuali sovrappiù non sono dividendi distribuiti sulla base del capitale detenuto, ma “ristorni” distribuiti sulla base del contributo (su questo torneremo



Per questo esistono anche le false cooperative...



INCHIESTA

La grande truffa delle false coop: così le società di comodo sfruttano i lavoratori

Deregulation. Crollo delle ispezioni. Evasione e illegalità prosperano dove era nata la solidarietà. Tra ristoranti, bar, alberghi in Romagna

DI GLORIA RIVA

09 agosto 2018



FARSI PROSSIMO ONLUS
SOCIETÀ COOPERATIVA SOCIALE

Chi è il socio lavoratore? Regolamento soci lavoratori (Legge 3 marzo 2001, n. 142)

- I soci lavoratori della cooperativa:
- **concorrono alla gestione dell'impresa partecipando alla formazione degli organi sociali e alla definizione della struttura di direzione** e conduzione dell'impresa;
- partecipano alla ***elaborazione di programmi di sviluppo*** e alle decisioni concernenti ***le scelte strategiche***, nonché alla realizzazione dei processi produttivi della Cooperativa;
- **contribuiscono alla formazione del capitale sociale e partecipano al rischio d'impresa nei limiti di legge, ai risultati economici** ed alle decisioni sulla loro destinazione;
- **mettono a disposizione le proprie capacità professionali** anche in relazione al tipo e allo stato dell'attività svolta, nonché alla quantità delle prestazioni di lavoro disponibili per la cooperativa stessa.

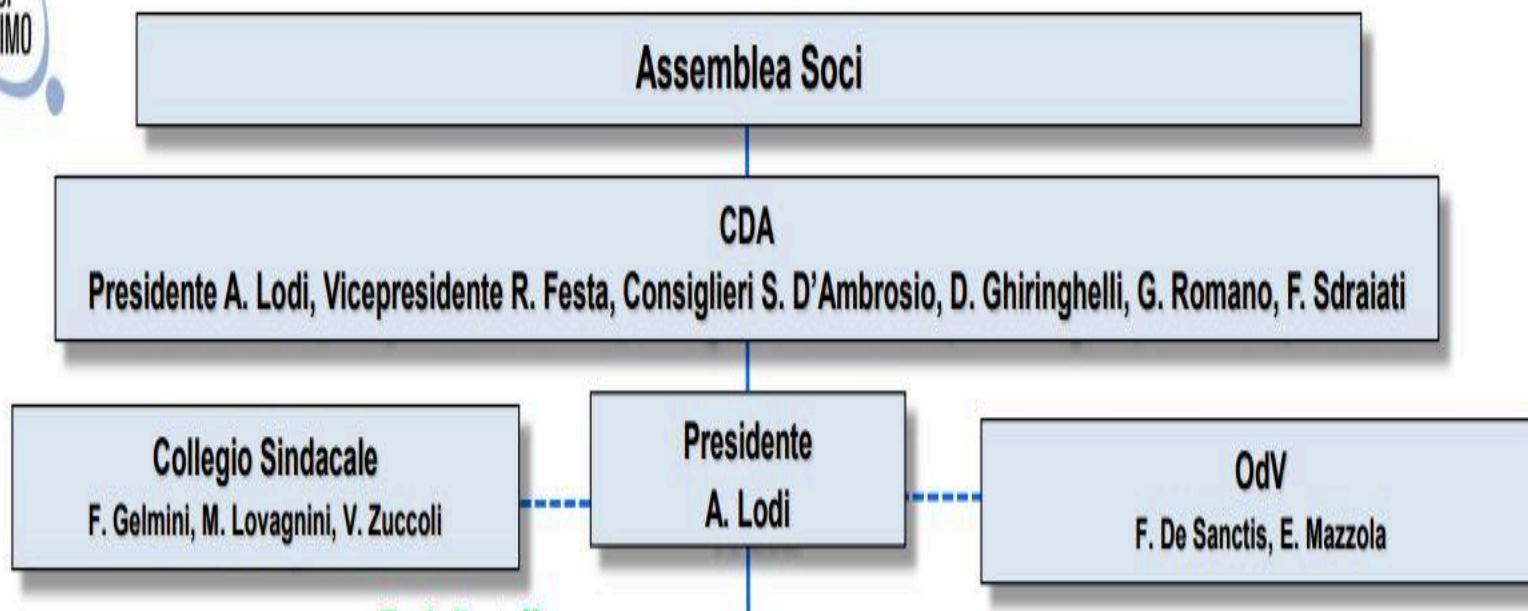


FARSI PROSSIMO ONLUS
SOCIETÀ COOPERATIVA SOCIALE

Gli organi sociali della Cooperativa



ORGANIGRAMMA FARSI PROSSIMO ONLUS SCS



Proviamo a rispondere a 3 domande pratiche

1. Come si diventa socio?
2. Cosa si rischia diventando socio?
3. Quali sono i vantaggi a diventare socio?



FARSI PROSSIMO ONLUS
SOCIETÀ COOPERATIVA SOCIALE

Soci e capitale sociale

- Lo statuto prevede che, per diventare socio, si sottoscriva almeno 1 quota da 25 euro.
- Nel 2020 la Cooperativa ha chiesto ai propri soci lavoratori di sottoscrivere azioni per un importo pari a 1000 euro (40 quote), per poter accedere a finanziamenti e contributi agevolati.
- Dal 2020 a chi intende associarsi viene quindi richiesto lo stesso importo, per mantenere i requisiti richiesti e per motivi di equità verso gli altri soci lavoratori.
- 1000 euro sono indubbiamente una cifra considerevole. E' bene fare alcuni chiarimenti.



La quota rimane del socio

- Il capitale versato dai soci non è «donato» alla Cooperativa. Tecnicamente è un capitale «immobilizzato» da parte del socio finché rimane tale.
- Qualora dovesse cambiare lavoro e rescindere il proprio rapporto con la Cooperativa o lavorarci tutta la vita fino alla pensione, in entrambi i casi, cessando il rapporto societario, il socio torna in possesso della sua quota.
- Una volta cessato il rapporto societario, il socio deve fare richiesta scritta al CdA di rimborso della quota. Tale rimborso avverrà dopo l'approvazione del bilancio dell'anno in cui è cessato il rapporto societario



Non è necessario versare la quota tutta insieme

- All'atto di associarsi alla Cooperativa è richiesto al nuovo socio di **sottoscrivere** 40 azioni da 25 euro. Queste azioni possono essere **versate rateizzandone** l'importo.
- Le soluzioni proposte possono essere diverse. La più comune è la seguente: si può anticipare una parte (ad es. 250 euro) e versare la parte restante (750 euro) in 12 o 24 o 36 mesi, attraverso una trattenuta sullo stipendio
- E' anche possibile anticipare 500 euro e versare la restante parte) in 12 o 24 o 36 mesi, attraverso una trattenuta sullo stipendio.
- Oppure utilizzare forme di rateizzazione più brevi, da concordare direttamente con l'Amministrazione



Cosa rischia il socio?

- Ma se le cose andassero «male»?
- *I principi regolatori della materia escludono la responsabilità personale del socio nelle società di capitali e, di riflesso, non consentono al liquidatore della società cooperativa a responsabilità limitata, in caso di insufficienza del suo patrimonio, di imporre ulteriori versamenti ai soci per il ripianamento delle obbligazioni sociali”.*
- (Tribunale di Taranto, in composizione collegiale, giudice relatore dott. Antonio Attanasio, nella sentenza n. 1362 depositata il 25 giugno 2013.)



FARSI PROSSIMO ONLUS
SOCIETÀ COOPERATIVA SOCIALE

I «vantaggi» dell'essere socio

- La possibilità di ricevere ristorni
- La possibilità di accedere al prestito soci
- La tessera 240 per l'assistenza sanitaria
- La scontistica sull'abbonamento ATM\TRENORD



FARSI PROSSIMO ONLUS
SOCIETÀ COOPERATIVA SOCIALE

Verso le conclusioni

- Per concludere, voglio dire qualcosa a titolo personale.
- Io ho sempre lavorato per cooperative, anche in diversi contesti e con diversi ruoli (educatore, amministratore, etc). Credo che, con tutti i loro difetti, il clima del lavoro in cooperativa sia “speciale”, diverso da quello di una semplice azienda. Abbiamo detto all’inizio che l’aspetto del profitto è centrale nell’impresa ma non nella cooperativa. Cosa vuol dire? Parto da un libro e da una statistica.



JOSEPH E. STIGLITZ

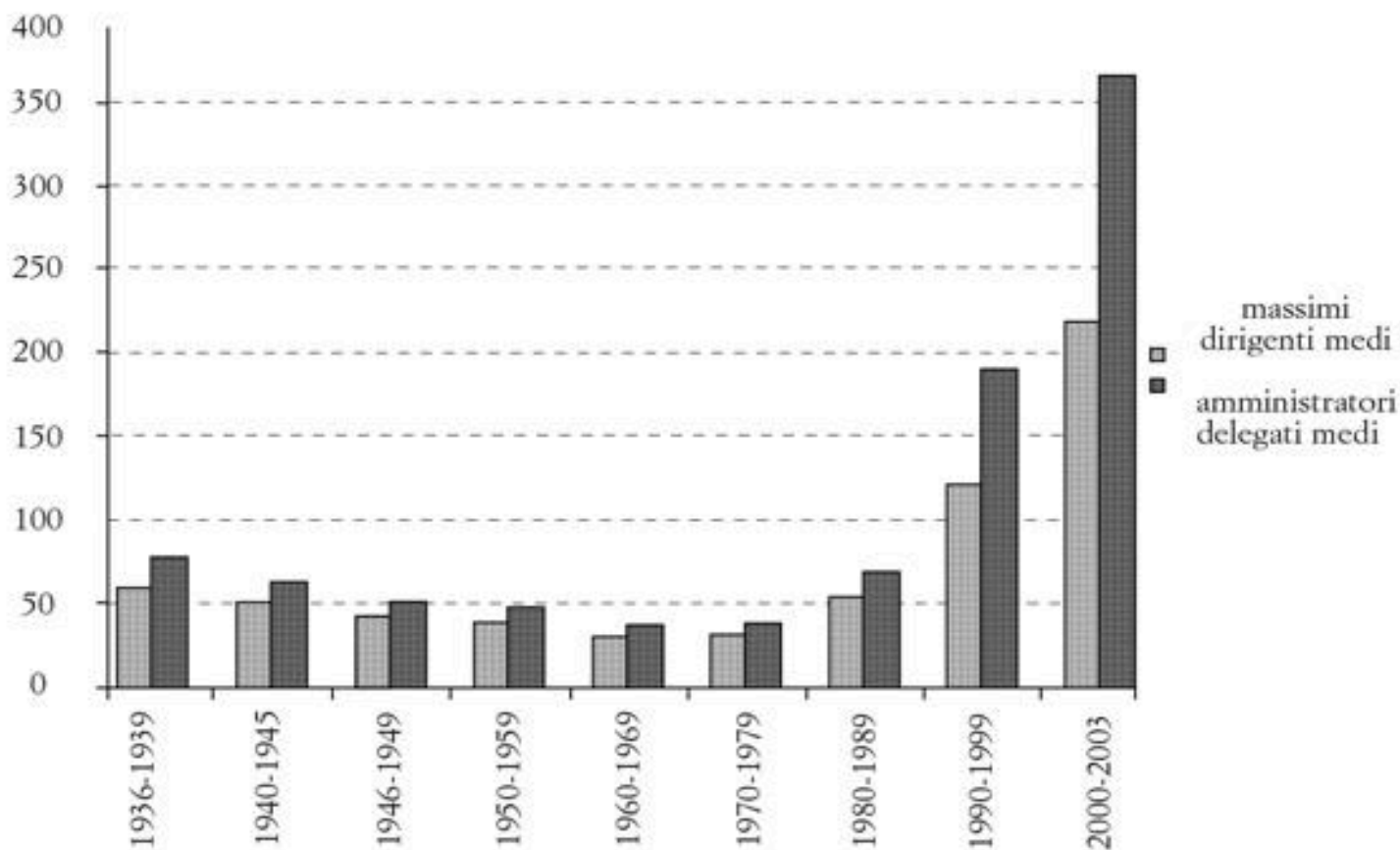
LA GRANDE FRATTURA

LA DISUGUAGLIANZA E I MODI PER SCONFIGGERLA



FARSI PROSSIMO ONLUS
SOCIETÀ COOPERATIVA SOCIALE

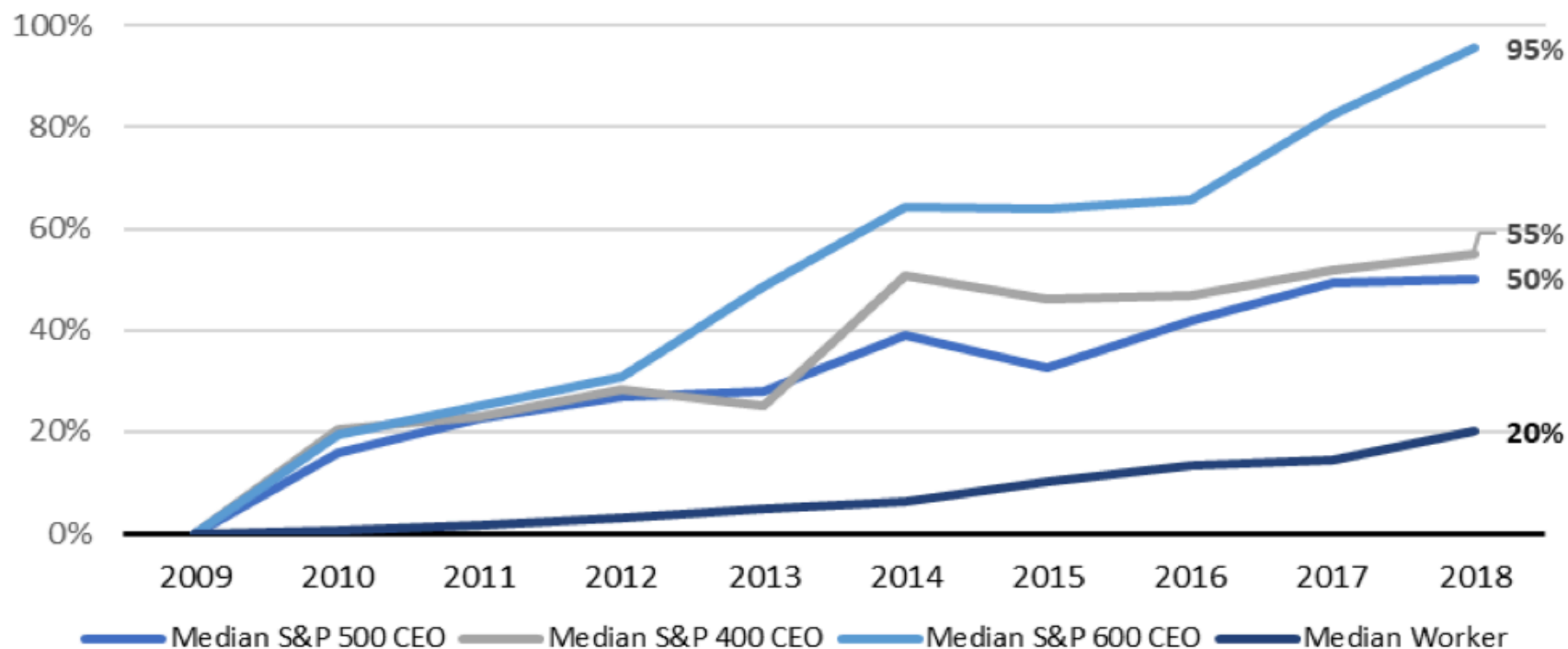
Figura 3.5 - Percentuale del compenso dei massimi dirigenti e amministratori delegati in relazione a quello del lavoratore medio



Fonte: C. Frydman - R.E. Sakes, "Historical Trends in Executive Compensation, 1936-2003", in «Working Paper», n. 15, novembre 2005, all'indirizzo <<http://tinyurl.com/f3pzz>>

Un dato un po' più aggiornato

CEO pay increases at faster pace than worker pay
cumulative increase in median CEO pay and worker pay since 2009



Source: ISS Analytics and Bureau of Labor Statistics (www.bls.gov)



FARSI PROSSIMO ONLUS
SOCIETÀ COOPERATIVA SOCIALE